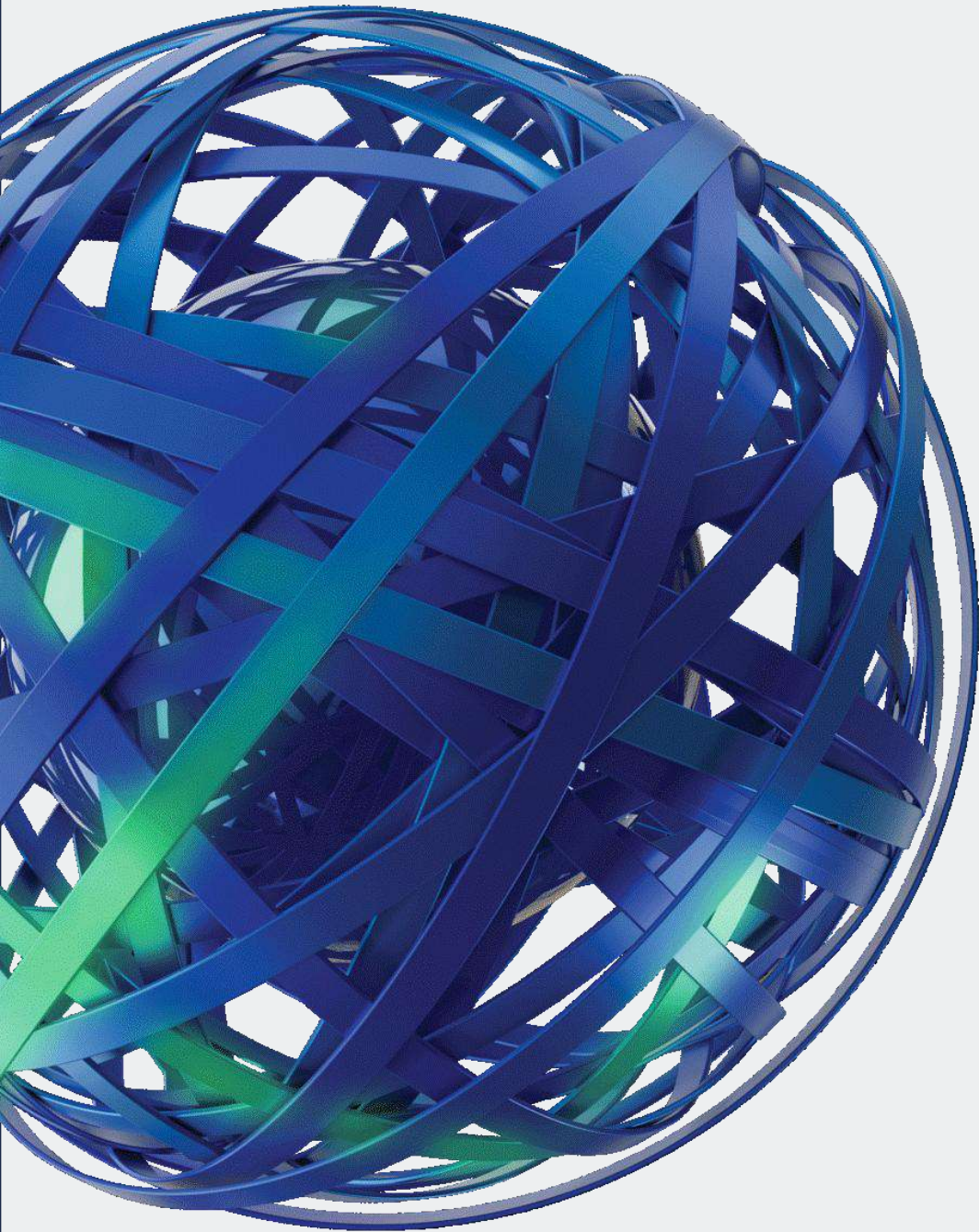




SINCE 1925, WHERE INNOVATION MEETS LIFE

SIELTE s.p.a.

La storia di un gruppo



SINCE 1925, WHERE INNOVATION MEETS LIFE

COMPANY PROFILE

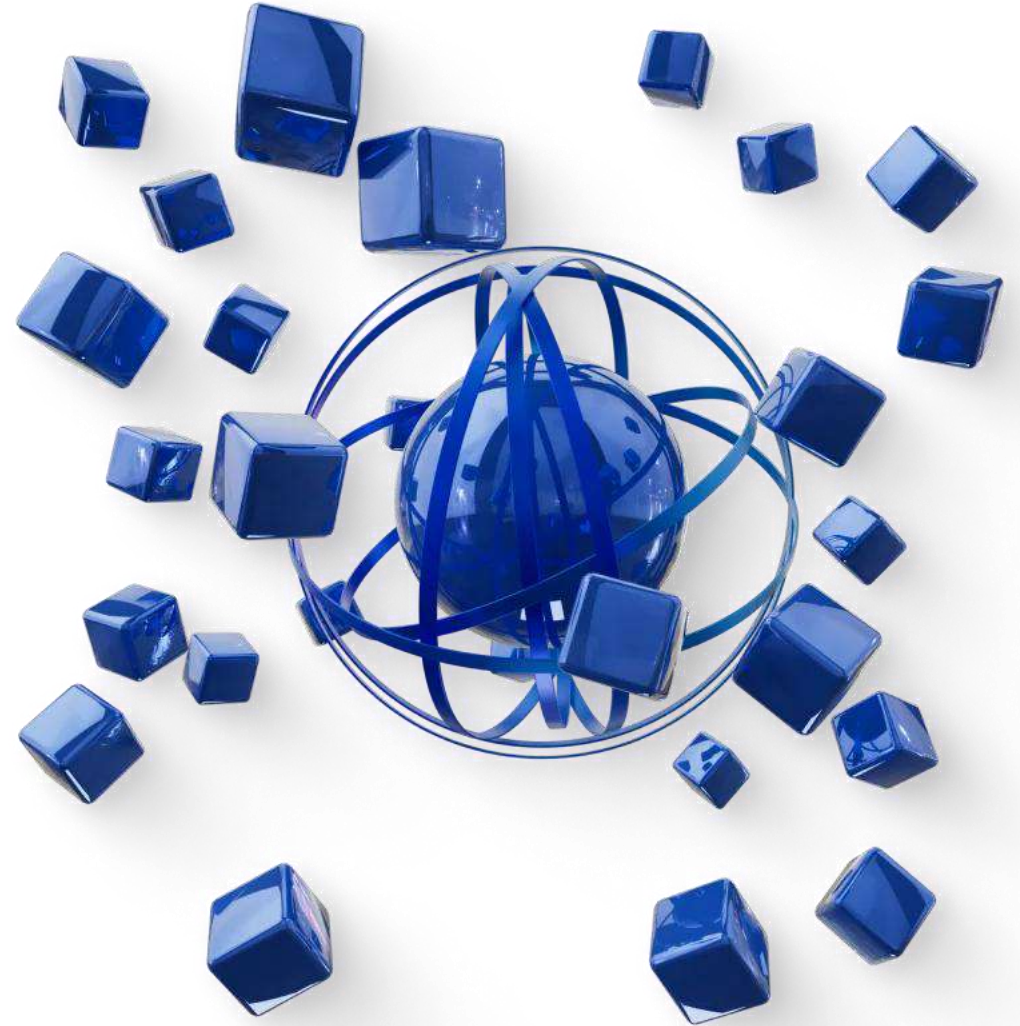
L'azienda



Sielte S.p.A. è un player di riferimento nei settori della **Service & System Integration**, specializzato nelle reti di telecomunicazioni fisse e mobili, nell'impiantistica tecnologica avanzata e nelle soluzioni di **Information Technology** per contesti civili, industriali e militari.

Con **oltre 4.000 dipendenti**, **31 sedi su tutto il territorio nazionale** e un **fatturato aggregato di gruppo di circa 900 milioni di euro**, Sielte presidia l'intera filiera delle telecomunicazioni, offrendo servizi end-to-end che spaziano dall'ingegneria e progettazione, all'implementazione e supporto in fase di startup, fino alla manutenzione on field e al **monitoraggio proattivo h24**.

Azienda **100% italiana** con **oltre 100 anni di storia**, Sielte ha costruito il proprio know-how sulla realizzazione di infrastrutture TLC, evolvendo costantemente insieme al progresso tecnologico. Nel tempo ha ampliato i propri mercati e competenze in ambito **digital**, sviluppando soluzioni innovative per la **Pubblica Amministrazione e i cittadini**.



Storia



SINCE 1925, WHERE INNOVATION MEETS LIFE

2002

Avvio di un progetto di diversificazione dei servizi forniti ai clienti

2015

Costituzione del consorzio



2016

Avvio di un progetto di acquisizione di eccellenze italiane



2021/22

Acquisizione di alcune eccellenze italiane



2023

Costituzione di



2025

Costituzione di



Le società del gruppo



Consorzio di aziende TLC presente sul mercato italiano come **general contractor con una forte governance** centralizzata e una capillare struttura territoriale.



Società di telecomunicazioni con una lunga esperienza nella **costruzione di linee elettriche** in media e bassa tensione.



Società di **ingegneria elettronica e di integrazione di sistemi** che opera prevalentemente nei settori tecnologici delle TLC, delle reti e del supporto ingegneristico.



Società specializzata **nell'efficiamento energetico** e nella realizzazione di impianti di produzione di energia alternativa e sostenibile.



Società specializzata nella progettazione e **realizzazione di sistemi informativi** ad elevato contenuto tecnologico.



Società specializzata nella **realizzazione e vendita di prodotti per l'infrastruttura di reti** per telecomunicazioni.



Società specializzata **nell'installazione e manutenzione di impianti di segnalamento ferroviario**, nel tempo ha ampliato le competenze nel settore **autostradale, aeroportuale e videosorveglianza**.



Società specializzata nella **progettazione, realizzazione e manutenzione di reti mobili**, NGN, **soluzioni IoT** e impianti da fonti di energia alternative



La storia di un gruppo

Aggregato



SINCE 1925, WHERE INNOVATION MEETS LIFE



Aggregato

705.399.174



12.684.368



2.563.978



51.002.794



20.952.024



14.469.085



42.582

Valore della produzione

807.114.005

Dati al 31/12/2024

Numeri e presenza territoriale



SINCE 1925, WHERE INNOVATION MEETS LIFE



+ 5.000

Dipendenti



~ 800 Mln

Fatturato 2024



+ 500

Professionisti ICT
certificati



31

Sedi sul territorio
nazionale



NORD

Piemonte

Trofarello

Lombardia

Bovisa, Pantigliate,
Opera, Segrate

Veneto

Tavo di Vigodarzerre, Mestre

Emilia Romagna

Campogalliano



CENTRO

Marche

Collemarino

Lazio

Roma, Viterbo, Pomezia

Campania

Saviano



SUD

Basilicata

Matera

Puglia

Lecce, Modugno, Massafra

Calabria

Gioia Tauro, Locri, Lamezia
Terme, Reggio Calabria



ISOLE

Sardegna

Sassari

Sicilia

Palermo, San Gregorio di Catania,
Trapani, Agrigento, Ragusa,
Siracusa, Messina



Certificazioni e attestazioni SOA



SINCE 1925, WHERE INNOVATION MEETS LIFE

 DQS is member of: IO Net THE INTERNATIONAL CERTIFICATION NETWORK Certificato ISO 14001_2015 Sistema di Gestione Ambientale	 DQS is member of: IO Net THE INTERNATIONAL CERTIFICATION NETWORK Certificato ISO 37001_2016 Sistemi di Gestione Anticorruzione	 DQS is member of: IO Net THE INTERNATIONAL CERTIFICATION NETWORK Certificato ISO 45001_2018 Sistemi di Gestione per la salute e sicurezza sul lavoro
 DQS is member of: IO Net THE INTERNATIONAL CERTIFICATION NETWORK Certificato ISO 50001_2018 Sistemi di Gestione dell'energia	 DQS is member of: IO Net THE INTERNATIONAL CERTIFICATION NETWORK Certificato ISO 9001_2015 Sistema di Gestione della qualità	 DQS is member of: IO Net THE INTERNATIONAL CERTIFICATION NETWORK Certificato ISO IEC 27001_2013 Sistema di Gestione della sicurezza delle informazioni
 DQS is member of: IO Net THE INTERNATIONAL CERTIFICATION NETWORK Certificato ISO IEC 20000-1_2018 Sistemi di Gestione dei servizi IT	 DQS is member of: IO Net THE INTERNATIONAL CERTIFICATION NETWORK Certificato UNI ISO 30415/UNI PDR 125 Diversità, Equità & Inclusione Parità di genere	 DQS is member of: IO Net THE INTERNATIONAL CERTIFICATION NETWORK Certificato SA 8000_2014 Sistema di Gestione aziendale responsabilità sociale d'impresa
 Certificato F-GAS_3031-1908016	 Certificato ISO 20400_2017 Sustainable procurement	 Certificato ISO 14064 - 1 Green house gases
 Certificato SPID Gestori di Sistema Pubblico di Identità Digitale	 Identity Provider Accreditato dal Governo Italiano	 IMPRESA CERTIFICATA WHITE LIST Certificato White List Iscrizione elenco di prestatori di servizi non soggetti infiltrazione mafiosa
 RATING DI LEGALITÀ ★★★++	 GOLD 2022 ecovadis Sustainability Rating CSR - Assessment EcoVadis 12.2022	

SOA CONSULT
SOCIETA' ORGANISMO DI ATTESTAZIONE

Codice Identificativo : 07679410634 (Autorizzazione n.63 del 04/10/2001)

ATTESTAZIONE DI QUALIFICAZIONE ALLA ESECUZIONE DI LAVORI PUBBLICI
(ai sensi del D.P.R. 207/2010)

CODICE	CLASSIFICA	DESCRIZIONE
OG1	VIII	Edifici civili e industriali
OG3	VIII	Strade, autostrade, ponti, viadotti, ferrovie, metropolitane
OG6	III-BIS	Acquedotti, gasdotti, oleodotti, opere di irrigazione e di evacuazione
OG9	V	Impianti per la produzione di energia elettrica
OG10	VIII	Impianti per la trasformazione alta/media tensione e per la distribuzione di energia elettrica in corrente alternata e continua ed impianti di pubblica illuminazione
OG11	VIII	Impianti tecnologici
OS1	VIII	Lavori in terra
OS5	VIII	Impianti pneumatici ed antintrusione
OS9	VIII	Impianti per la segnaletica luminosa e la sicurezza del traffico
OS17	VIII	Linee telefoniche ed impianti di telefonia
OS19	VIII	Impianti di reti di telecomunicazione e di trasmissione dati
OS27	V	Impianti per la trazione elettrica
OS30	VIII	Impianti interni elettrici, telefonici, radiotelefonici e televisivi
OS35	VIII	Interventi a basso impatto ambientale

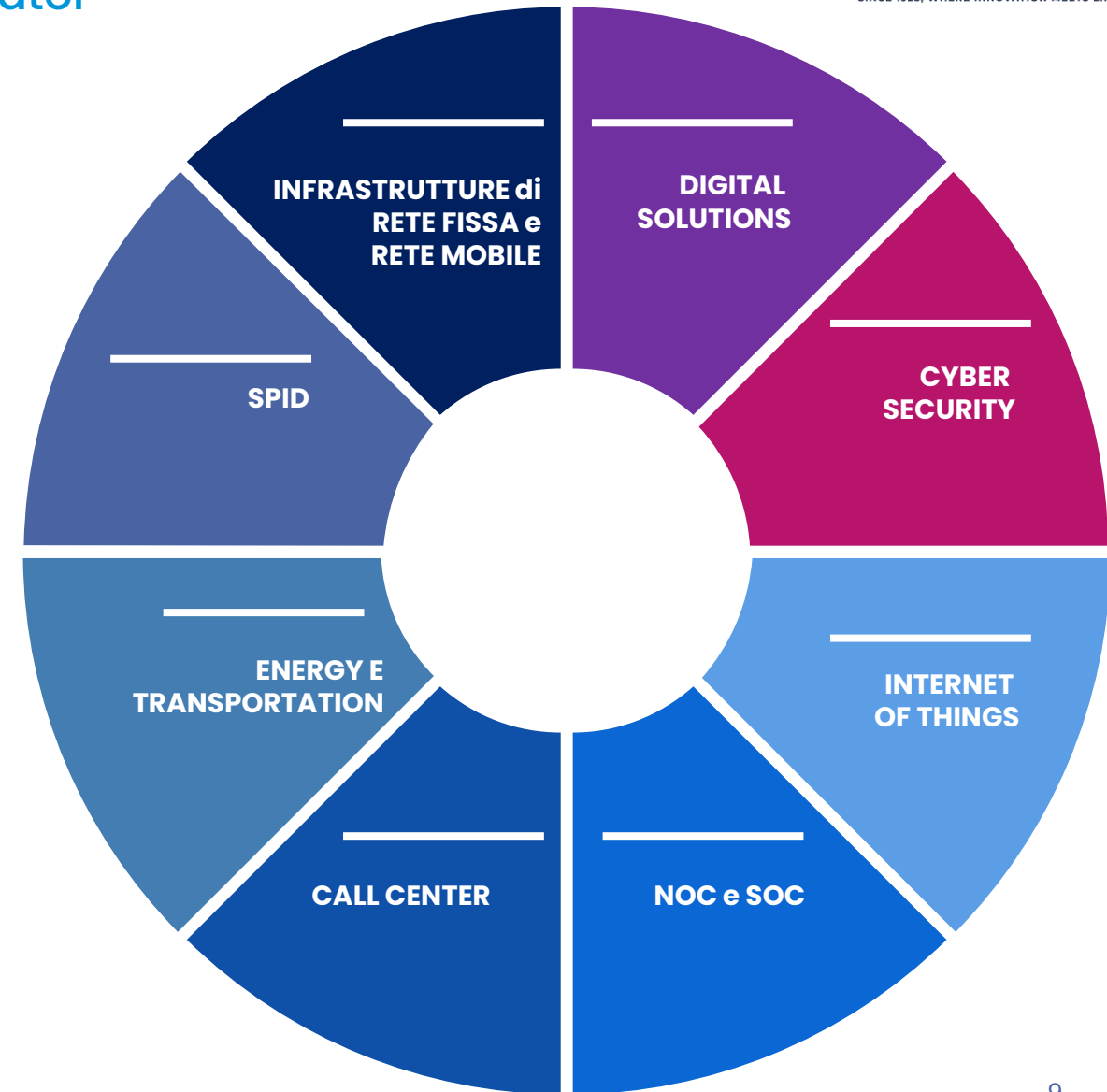
Progetto di diversificazione

PARTNER STRATEGICO 360° - Service system integrator

Sielte è in grado di fornire un servizio completo a 360° ai propri clienti, grazie alla realizzazione di un **progetto di diversificazione**.

Questo ha permesso di ampliare il portfolio di prodotti e di servizi, garantendo **skills qualificate** per supportare i clienti in tutte le loro richieste.

- Personale qualificato e costantemente aggiornato;
- Copertura nazionale;
- Partnership con tutti gli operatori Carrier;
- Dipartimenti Enterprise Sales and Pre-sales;
- Partnership con la maggior parte dei principali vendor.



Bu verticali aziendali

Assessment cliente,
proposta tecnica,
progettazione,
sviluppo soluzione proposta,
installazione configurazione
e mantenimento
della soluzione proposta

NETWORKING

VDS E CONTROLLO ACCESSI

RADIOMOBILE E DAS

HD PRIMO LIVELLO NOC/SOC

BMS – ENERGY MANAGEMENT

CYBER SECURITY

DATACENTER

SVILUPPO PIATTAFORME SOFTWARE

CONVENZIONI



SINCE 1925, WHERE INNOVATION MEETS LIFE



Use case

NETWORKING

NETWORKING

IMPLEMENTAZIONE DI UN SISTEMA DI VIDEOSORVEGLIANZA/TERMICO

Stadio Olimpico

Realizzazione di un **Sistema di Videosorveglianza** in grado di combinare più tecnologie con lo scopo di garantire la massima sicurezza per atleti, staff e tifoserie.

Le telecamere trasmettono il segnale video, audio, human behaviour a uno specifico sistema di monitoraggio che è a supporto dell'attività di security degli addetti alla vigilanza.

Il sistema permette di effettuare:

- **Controllo accessi con integrazione piattaforma zucchetti**
- **Controllo temperatura atleti/staff/tifoserie;**
- **Controllo mascherina;**
- **Controllo assembramenti e comportamenti pericolosi**



135

60 Termo scanner
75 Videocamere

GRUNDIG

Human behavior Analytics

axxi4next
EXPERIENCE THE NEXT!

Rack antieffrazione

Schneider
Electric

Sistema di Monitoraggio

ZABBIX

Server/Storage/Workstation

DELL

PC/Tablet:

Lenovo 

FO WIFI

Presso Parco del Foro Italico

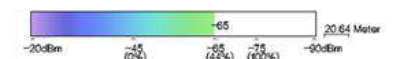
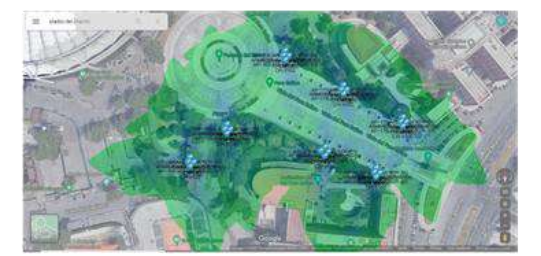
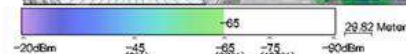
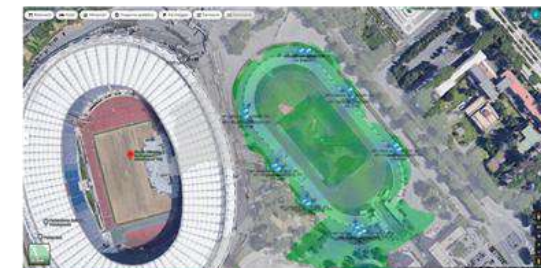
- Realizzazione di un anello in F.O. necessario per l'attivazione e manutenzione di impianto wi-fi e videosorveglianza dello stadio Olimpico di Roma – Parco del Foro Italico;
- Implementazione impianto di videosorveglianza (fornitura Telecamere PTZ circa 40)
- Implementazione sistema giga-pixel,
- Soluzione perimetrale e radar con drone;
- Implementazione impianto Wi-Fi e sistema di Captive Portal (fornitura Installazione configurazione di circa 400 Access Point)



MARMI



FONTANA DEL GLOBO





Use case

VDS & CONTROLLO ACCESSI

VDS & CONTROLLO ACCESSI

LAVORI DI REALIZZAZIONE DI UN NUOVO SISTEMA ANTINTRUSIONE LATO MARE – LATO MONTE

Presso Aeroporto

Il progetto prevede la realizzazione di un sistema integrato di sicurezza che utilizza

LATO MARE:

- sistemi radar (5),
- telecamere termiche (13)
- telecamere PTZ (16)

LATO MONTE:

- radar (12),
- telecamere termiche (42)
- telecamere PTZ (21)

Tutti questi sistemi, saranno integrati in modo da cooperare tra di loro per l'individuazione dei tentativi di intrusione e garantendo allo stesso tempo, un ridotto numero di falsi allarmi che potrebbero scoraggiare il corretto utilizzo del sistema.

Le due tranches (lato mare e lato monte) dovranno essere «fuse» insieme, in modo da coprire interamente il variegato perimetro dell'aeroporto.

Tale fusione prevede l'applicazione di una complessa procedura tesa a non interrompere mai l'operatività del sistema, trattandosi di un aeroporto aperto al traffico.



VDS & CONTROLLO ACCESSI

REALIZZAZIONE DI UN SISTEMA DI SICUREZZA PERIMETRALE INTEGRATO, UNIFICATO E MULTILIVELLO

Aeroporto «L. da Vinci» di Fiumicino

Il sistema è grado di combinare più tecnologie per superare i limiti propri di ciascuna e rendere disponibile alle forze dell'ordine e agli operatori addetti alla sicurezza un **valido ed efficace strumento di rilevamento e di indagine**

Il sistema si compone di un:

- **impianto antintrusione perimetrale;**
- **impianto di rilevazione basato su tecnologia termica;**
- **impianto di videosorveglianza composto da telecamere ottiche;**

Il sistema si completa con

- una **piattaforma di sicurezza integrata**, centralizzata, in grado di integrare in maniera sinergica gli impianti
- un **presidio** supervisor di sistema h8 5/7



Dati principali:

- lunghezza del perimetro: 33 Km
- numero Server di management e interazione: 2
- numero Server di recording/failover:2
- numero server Scada: 1
- numero telecamere termiche fisse Sightlogix: 125
- numero telecamere termiche fisse Bosch IP Thermal: 7
- numero telecamere ottiche PTZ Bosch: 145
- numero centraline antintrusione CIAS: 76
- numero PLC modulare Schneider Electric: 151
- numero switches industriali Cisco: 137
- numero switches Layer2/3 Cisco : 44
- numero videowall 3x2: 1

Sistema di Monitoraggio:  milestone



VDS & CONTROLLO ACCESSI

CONTROLLO ACCESSI CON AUTENTICAZIONE «MULTIFATTORE»

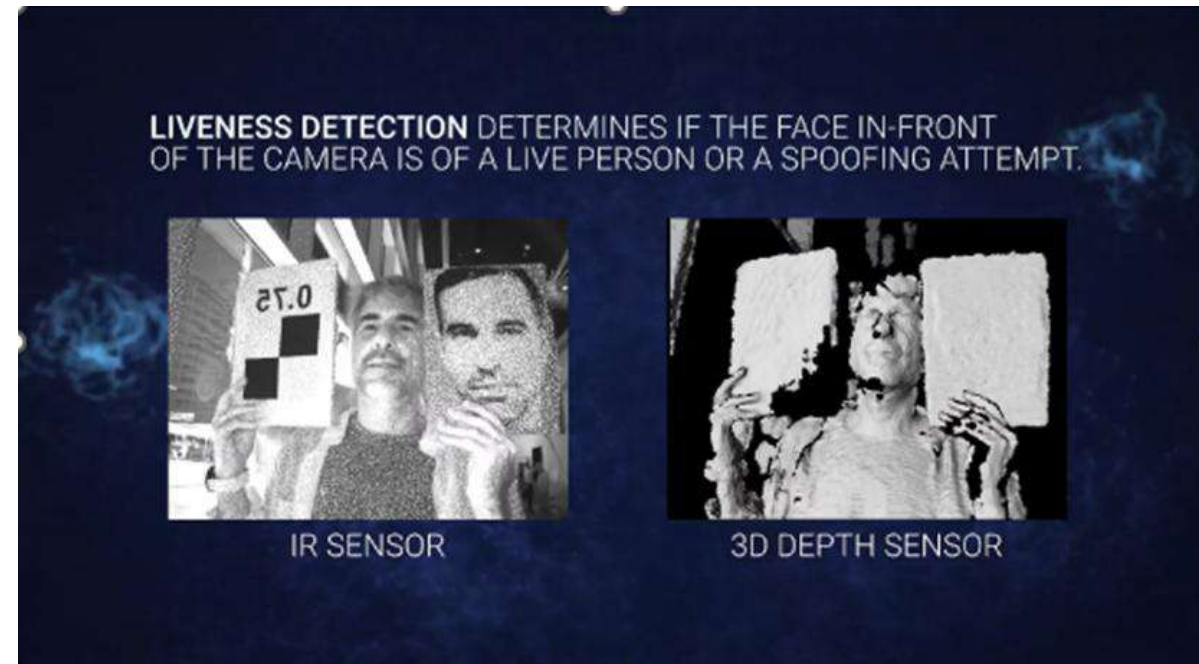
Aeroporto «L. da Vinci» di Fiumicino

Realizzazione di un sistema che mira ad equipaggiare un certo numero di varchi dedicati allo staff di adr con un controllo accessi realizzato andando ad affiancare più forme di autenticazione della persona

La persona presenta una credenziale (badge) al lettore di badge (ciò che possiede) e contemporaneamente viene effettuato un riconoscimento facciale (ciò che la persona è).

In questo modo vengono abbattute le casistiche di accessi indebiti.

Caratteristica distintiva delle soluzione è un'analisi 3d della vitalità della persona di fronte alla telecamera





Use case

RADIOMOBILE DAS

RADIOMOBILE – DAS

DAS – Distributed Antenna System

Presso luoghi ad elevato flusso continuo di persone con conseguente congestione della rete e/o con una copertura non ottimizzata

BENEFICI PER IL CLIENTE

- Direttamente connesso alla rete telefonica di ciascun operatore mobile;
- Segnale telefonico ottimale in tutte le aree, anche quelle non raggiungibili (esempio piani interrati);
- Ridottissime emissioni elettromagnetiche;
- Connessione veloce grazie alla banda ultra larga;
- Un unico sistema per tutti gli operatori;
- Tecnologie e bande di frequenza 3G, 4G e 5G;
- Ridotto impatto visivo;
- Nessuna interferenza con qualsiasi apparato presente nell'infrastruttura coperta;
- Soddisfazione di clienti/visitatori/collaboratori/staff;





Cos'è il DAS?

Una rete di antenne spazialmente distribuite connesse ad una sorgente di segnale in modo da fornire servizi wireless in una specifica area.

Tecnologia per la connettività «INDOOR»

In grado di portare la connettività in luoghi difficilmente accessibili o ad elevate “interferenze” – locali sotterranei ed anche edifici dalle pareti spesse o rivestite con materiali a scarsa “permeabilità elettromagnetica”, ma soprattutto di garantire **l'elevata qualità del segnale in qualsiasi location interna.**

Con la possibilità di essere sempre connessi ed accedere in qualsiasi momento e in qualsiasi luogo a tutte le tecnologie Smart.

Il **segnale RF** (radiofrequenza) da e verso le **BTS** (Base Transiver Station) dell'operatore vengono combinati e distribuiti attraverso un **sistema di antenne.**

Tale sistema può supportare un'ampia varietà di tecnologie e frequenze ed abilita il 5G e connettività ad alta capacità



Use case

SVILUPPO PIATTA SOFTWARE

SVILUPPO PIATTAFORME SOFTWARE

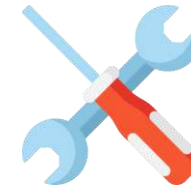
PIATTAFORMA SIMOVE

Piattaforma tecnologica per la trasformazione digitale del **tessuto logistico che connette regioni-città-porti.**

- Realizzare un **sistema di trasporto regionale integrato e intelligente** tramite applicazioni di tecnologie innovative (IoT, Digital Twin, 5G);
- Consentire a piccoli operatori la **condivisione dei dati** di operazioni logistiche e la **gestione intelligente** delle infrastrutture e dell'energia;



Creazione, gestione e condivisione della **documentazione di trasporto**



Gestione **manutenzione** mezzi e magazzini di ricambi



Pianificazione delle missioni per massimizzare % di utilizzo e ridurre i viaggi a vuoto



Report per efficienza energetica in ottica **riduzione dei consumi**



Monitoraggio da remoto di condizioni di traffico, meteo, consumi, condizione merci...



Pagamenti automatizzati



Condivisione **previsioni di consegna merci** tramite alerting automatico, gestione imprevisti



Use case

BMS – ENERGY MANAGEMENT



MONITORAGGIO, GESTIONE E CONTROLLO DI TUTTE LE COMPONENTI TECNOLOGICHE ALL'INTERNO DI UN EDIFICIO.

Presso Open Fiber

Il progetto prevede la realizzazione di una soluzione ad hoc per il cliente atta al monitoraggio dei siti disposti in tutta Italia e al controllo degli accessi da parte dei tecnici sui vari siti di tipologia A&B e C&D.

PROGETTO

- Visualizzazione dello stato di salute dei PoP;
- Collezionamento misure dagli apparati di sito e monitoraggio proattivo;
- Correlazione misure su grafici;
- Integrazione flussi telecamere di sito in cruscotti e videowall;
- Gestione unificata e centralizzata di tutte le componenti tecnologiche;
- Gestione Anagrafica PoP;
- Controllo centralizzato dei dispositivi di accesso fisico;
- Unica piattaforma operativa.

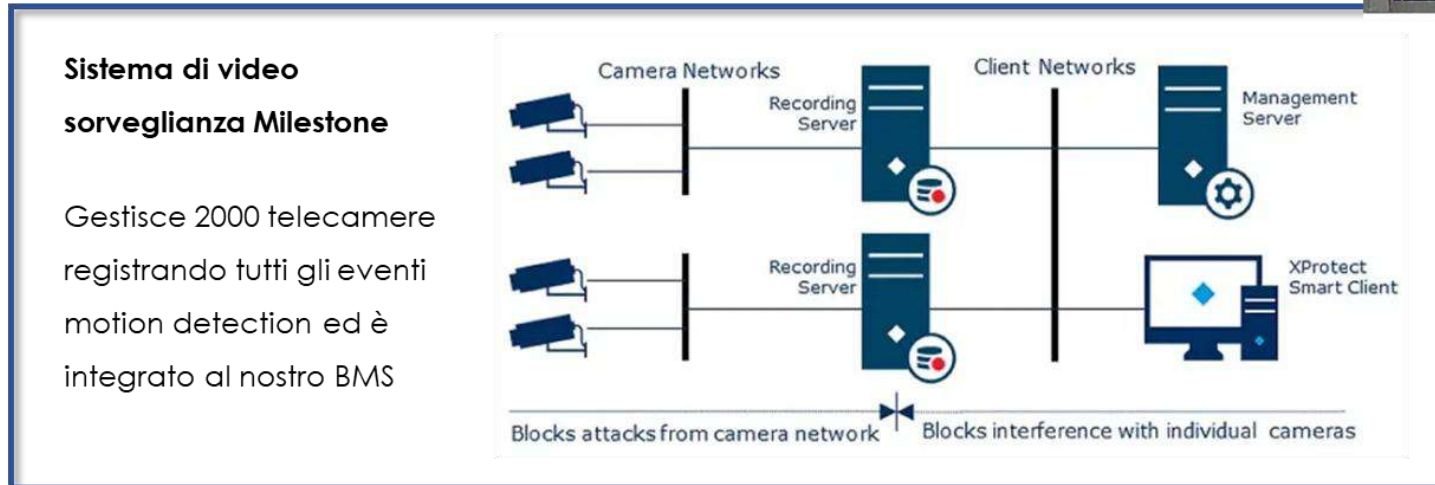
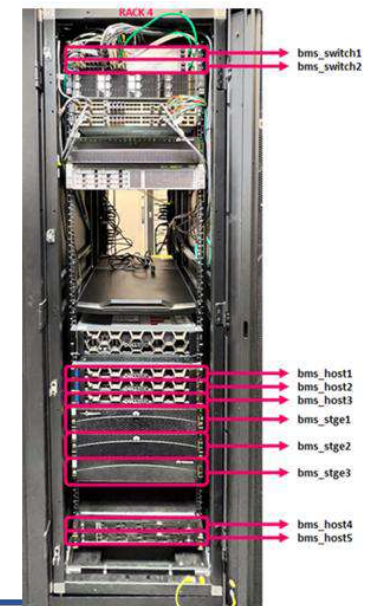
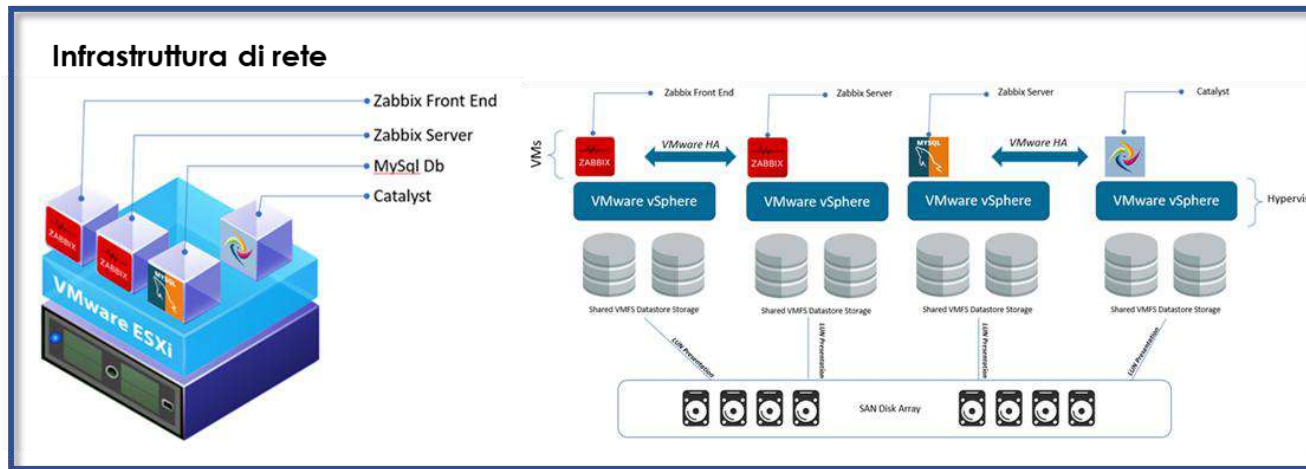
BMS – caratteristiche

- Sistema BMS customizzato,
- Sistema Videosorveglianza,
- Gestione Siti in allarme tramite l'utilizzo di due tipologia di Mappe,
- Gestione Siti in allarme tramite Export,
- Gestione Anagrafica Siti.
- Gestione promemoria interventi di manutenzione
- Integrazione Milestone

open fiber

Software di controllo accessi installato in ambiente di produzione, tramite il quale, il Soc (Service Operation Center), ha il controllo totale delle Richieste Accessi che permettono ai tecnici di effettuare tutte le operazioni all'interno dei siti. Il sistema è dotato di differenti dispositivi di Controllo Accessi:

- Axis
- Amadeus
- Generici (accesso con Chiave)





SMART BUILDING PER SISTEMI DI BUILDING, ENERGY E SPACE MANAGEMENT

Presso Poste Italiane

Il progetto prevede la realizzazione di un Software di monitoraggio, gestione, automazione e messa in opera di tutti i Siti e dispositivi ad essi connessi. sistema di **BEMS integrato** con i sensori e apparati di servizio per le Sedi di Poste Italiane. Il sistema BEMS implementato presenta caratteristiche di **fault-tolerance, alta affidabilità e scalabilità** per:

- Monitoraggio di un set di sensori/attuatori/meter e apparati di sito;
- Integrazioni con un set di attuatori;
- Monitoraggio di R.T.U. o PLC di sito per la raccolta, pre-elaborazione e memorizzazione di dati e la trasmissione al supervisore centrale (Control Room);
- Comunicazione e l'interazione con gli apparati di sito tramite RTU.
- Assistenza di startup e formazione on-site

PROGETTO:

- OSS,
- Monitoraggio Siti tramite Mappa



ZABBIX

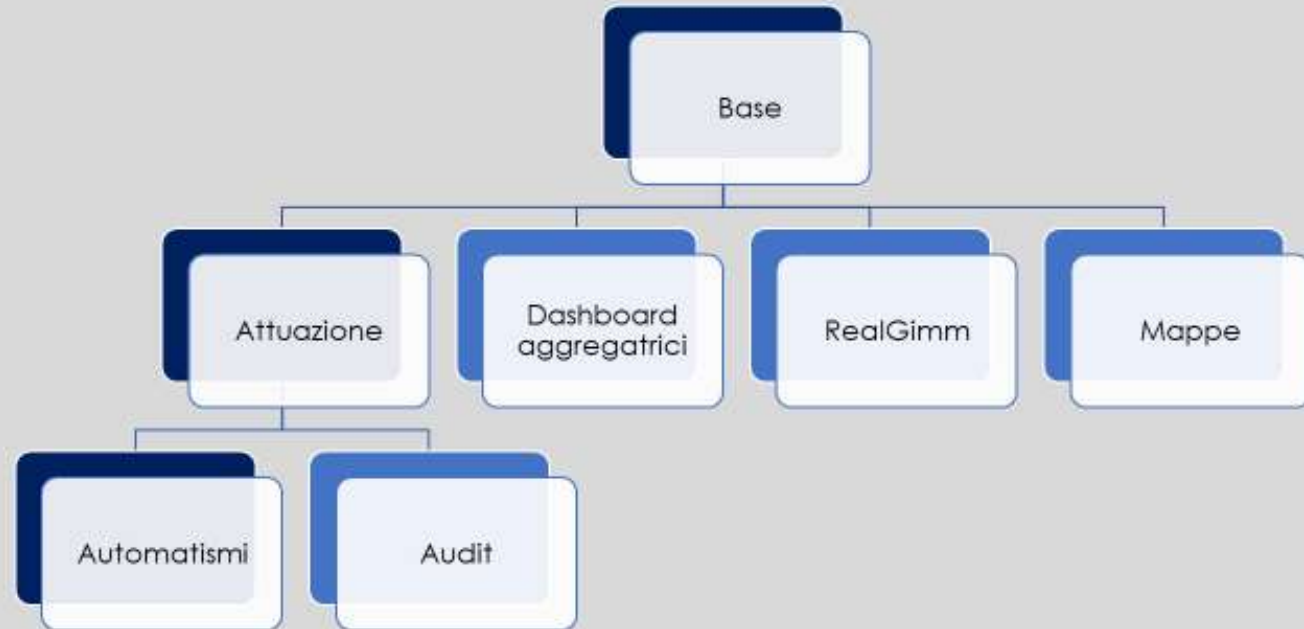
Monitoring
Environment



Posteitaliane

Il software comprende tutti i pacchetti della soluzione OSS, con le dovute customizzazioni per il cliente POSTE.

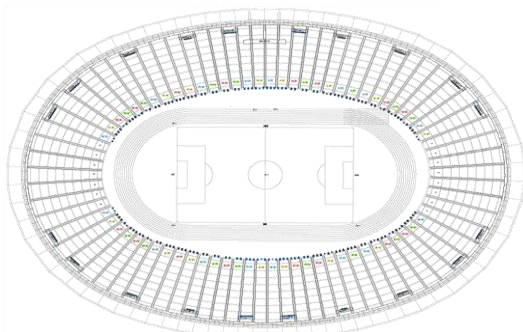
MODULI di OSS





440 Proiettori illuminati
103 Proiettori a LED

Console sala regia



ADEGUAMENTO E AMMODERNAMENTO IMPIANTO DI ILLUMINAZIONE SOSTITUZIONE DEI PROIETTORI Stadio Olimpico

Adeguamento e Ammodernamento impianto di illuminazione
Sostituzione dei proiettori esistenti a scarica HID con i nuovi fari a tecnologia led di ultima generazione.

L'intervento è stato fatto per:

- Impianto illuminazione Campo e Pista di Atletica secondo gli standar definiti dalla UEFA Stadium Lighting Guide
- Impianto illuminazione spalti
- Interventi di tipo strutturale (nuove carpenterie di sostegno proiettori)
- Interventi di adeguamento delle cabine
- Interventi di installazione e configurazione dell'impianto di controllo DMX (realizzazione scenari)-DALI(gestione illuminazione spalti)

BMS – ENERGY MANAGEMENT



TULIPANS SMART LIGHT MANAGEMENT Traforo del Frejus

Sistema specificamente progettato per assicurare gli obiettivi primari degli impianti di illuminazione pubblica cercando nel contempo di minimizzare i consumi energetici, contenere la dispersione del flusso luminoso ed ottimizzare i costi di esercizio e di manutenzione.

PROGETTO:

- Gestione automatizzata dell'intero impianto;
- Interfaccia di controllo e diagnostica verso sistemi dipartimentali di più alto livello;
- Interfaccia di configurazione, manutenzione e diagnostica locale.



3.340 Proiettori permanenti

520 Proiettori rinforzo



Impianto di illuminazione



Energia, comando e controllo



Ventilazione



Use case

CYBERSECURITY

MIGRAZIONE DEI SERVIZI DNS SU PIATTAFORMA INFOBLOX

- Il progetto prevede la migrazione dei DNS interni e pubblici da Provider esterno a gestione completamente interna da parte del cliente
- La soluzione ha previsto l'inserimento di componenti di security per la protezione e il monitoraggio del traffico DNS, tra cui anche il servizio BloxOne in cloud
- Nel medesimo progetto è stata inserita la soluzione di DHCP integrata del vendor Infoblox, per centralizzare e automatizzare la gestione e l'assegnazione dell'indirizzamento IP per tutte le sedi del cliente
- A completamento del progetto è presente anche la soluzione IPAM completamente centralizzata ed integrata automaticamente con i servizi sopra indicati (DNS-DHCP)



GESTIONE REMOTA E SERVIZIO DI MANUTENZIONE DI TUTTE LE SEDI DISTRIBUITE SUL TERRITORIO NAZIONALE DI SOLUZIONE SECURITY FORTINET

- Manutenzione su tutti i Firewall del cliente con distribuzione sul territorio nazionale
- Servizio di Help Desk H24
- Intervento on site 2/4 ore
- Ripristino delle funzionalità e presa in carico dal NOC/SOC del cliente da noi presidiato
- Gestione di Spare Parts distribuite sul territorio per garantire gli SLA di intervento richiesti



MONITORAGGIO DI SISTEMI DI VIDEOSORVEGLIANZA E SICUREZZA PERIMETRALE NODI NON PRESIDATI

- Analisi e monitoraggio di una parte della infrastruttura di videosorveglianza del cliente
- Asset discovery e inventory
- Verifica degli Asset e loro status a livello di firmware e SW
- Analisi proattiva di vulnerabilità esistenti
- Continuous monitoring sul comportamento dei device in base a categorizzazione e comparazione con asset data base on cloud
- Risk management e Threat intelligence sull'asset





Use case

DATACENTER



REALIZZAZIONE DI UNA RETE COMPOSTA DA EDGE DATA CENTER E HYPERSCALE

Il cliente intende realizzare una rete di Edge Data Center su tutto il territorio italiano da dedicare al mercato co-location per la clientela di tipo OTT, Cloud e wholesale. In linea con l'evoluzione tecnologica nel mondo degli impianti per reti di comunicazione elettronica che richiede nuove tecnologie di digitalizzazione e business transformation dotate di grandi capacità di computing, storage, sicurezza del dato e connettività.

La rete prevede la realizzazione di vari Edge Data Center ed un Hyperscale. I Siti Edge saranno distribuiti uniformemente sul territorio nazionale e saranno progettati con impiantistica ridondata. I DC verranno costruiti secondo lo standard ANSI TIA 942 rating 3.

1 OPERE EDILI E STRUTTURALI

IMPIANTI ELETTRICI E SPECIALI

BMS

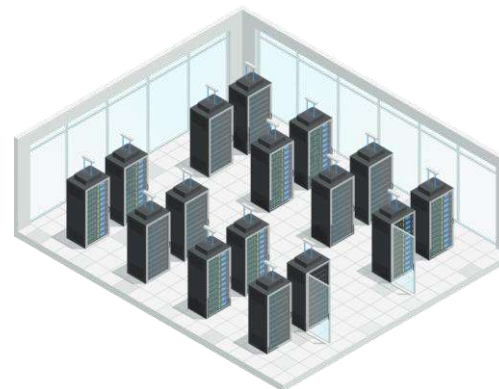
2

Impianto rilevazione fumi e spegnimento
Impianto TVCC
Impianto antintrusione e controllo accessi

3

IMPIANTI MECCANICI

Condizionatori di precisione (CRAC o SPLIT SYSTEM)
Sistemi di spegnimento a GAS





GARA DATA CENTER MODULARE

La gara prevede la **fornitura ed installazione nel sito del cliente, di un Data Center Modulare** le cui caratteristiche di spicco risultano essere proprio la versatilità dello stesso nonché la modularità costruttiva che ne favorisce tempi di realizzazione molto ristretti rispetto le soluzioni concorrenti.

Sielte è impegnata nelle attività di:

- conduzione del Cantiere;
- Assemblaggio;
- messa in esercizio di tutto il progetto.

Una delle evidenze fondamentali della nostra expertise, la si può ricercare nella soluzione messa in atto al fine di risolvere la **problematica** bloccante del **disallineamento della platea** mediante la realizzazione dei supporti infrastrutturali, anziché in cemento come precedentemente considerato in offerta, in acciaio zincato e livellati grazie all'utilizzo di cuscinetti in malta speciale.

Il nostro personale pertanto è e sarà impegnato sin dalle prime fasi, dal supporto alla progettazione fino alla consegna del Data Center ultimato e certificato TierIV.



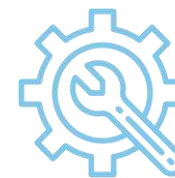
IRIDEOS
connessi al domani

NUOVO DATA CENTER – MILANO BISCEGLIE

- Costruzione di un Data Center ad alte performance ed affidabilità di potenza IT di circa 3,2 MW
- L'area si sviluppa su una superficie di circa 3.500 mq, ubicato al piano terra di una torre di recente ristrutturazione in, oltre ad una superficie esterna di circa 2.500 mq.
- Il Data center è costituito da due "white spaces" attorno ai quali si svilupperanno i locali tecnici necessari al funzionamento delle sale
- Doppia ridondanza dei sistemi impiantistici



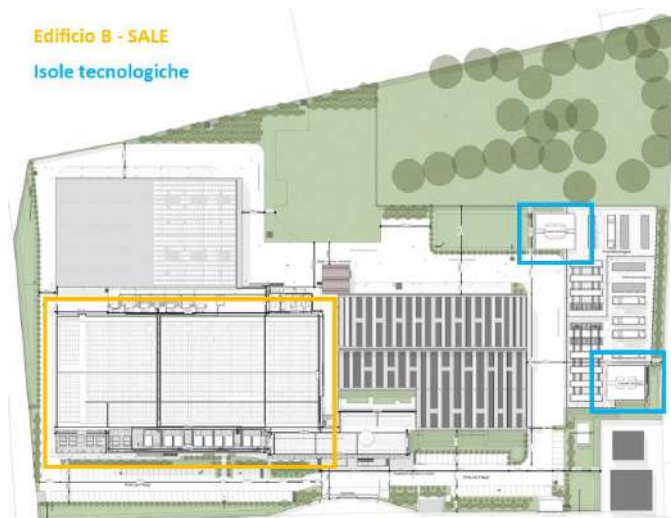
Opere edili interne ed esterne



Impianti meccanici



Impianti elettrici



REALIZZAZIONE DEL NUOVO DATA CENTER (4MW)

Presso La Sede Di Santo Stefano Sul Ticino (Mi) Di Noovle S.P.A.

20.697 mq (interno + esterno)

SALE:

- **3 sale cliente** - in grado di poter ospitare apparati IT per 1MW ciascuno.
- Destinazione d'uso **Google**
- **1 sala mercato** - in grado di poter ospitare apparati IT per 1MW
- **2 sale TLC** - sala di controllo presenti apparati di supervisione e controllo

CABINE:

2 MT/BT ognuna ospitante 22x2 scomparti

ATTIVITÀ:

- Opere Civili
- Impianti elettrici e speciali
- Impianti meccanici
- Opere civili adeguamento sismico
- Collaudo Funzionale

HD PRIMO LIVELLO NOC/SOC

REFERENZE NOC/SOC

- NOC e SOC (service) di **Rai**
- NOC **CloudItalia/Irideos** (1°/2° livello)
- NOC **Exa infra (GTT)**
- NOC presidio **MIBAC** per **Fastweb** (dal 2019 al 2023)
- NOC presidio **MIBAC** per **Vodafone** (dal 2023 al 2027)
- Presidio Customer Care Small Business per **Fastweb**
- Provisioning per **Vodafone** clientela SME e CORPORATE
- NOC e SOC (security) **Vodafone** per **Ministero degli Interni**
- NOC **INWIT** – gestione degli accessi ai siti



CLOUDITALIA



IRIDEOS



MINISTERO
PER I BENI E
LE ATTIVITÀ
CULTURALI

FASTWEB



vodafone



MINISTERO
DELL'INTERNO

INWIT



I NOSTRI UFFICI BO/CC



SEGRATE – 500 risorse

- E2E Provisioning Vodafone (Consumer, Soho).
- Assurance Vodafone 2° e 3° livello.
- SPOC (core e ponti radio) – Manutenzione rete SLU
- Swat Team SKY
- INWIT - NOC H24, controllo accessi – BO Site Gateway Tasks – Sostituzione lucchetti.
- Fastweb - manutenzione rete LD/MAN e cabinet SLU

140 MI BOVISA – 140 risorse

- PM e Supporto Tecnico Delivery Vodafone Enterprise e PA.
- Assurance Fastweb PMI & Business 2° livello.
- Assurance 1° e 2° Livello e Provisioning Irideos.

70 ROMA – 70 risorse

- NOC e SOC c/o RAI, Ministero dell'interno e MIBACT.
- NOC Irideos (ex-cloud Italia).
- NOC GTT (vettore a lunga distanza in fibra).
- TIM – supporto tecnico interno.

150 NAPOLI – 150 risorse

- FASTWEB - Assurance di 2° e 3° livello, segmenti Consumer e SHP.

120 LECCE – 120 risorse

- FASTWEB - Inbound Tecnico, amministrativo e mobile per il segmento PMI, .
- IRIDEOS – Enterprise di 2° Livello.

120 CATANIA – 120 risorse

- VODAFONE - 190 Provisioning, Soho 42323 – FWA – Predittivo.
- Segrate Backup.
- SPID, specializzazione di riconoscimento sincrono e asincrono.

IL NOSTRO METODO

SINERGIA E SCAMBIO

Interazione tra **BO**
e Field Sielte

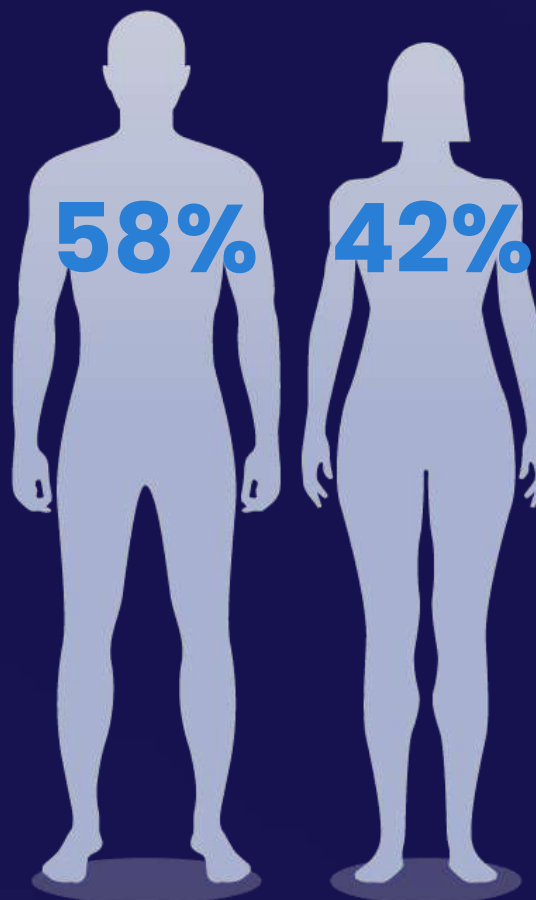
POWE BI



VOLUMI E SERVIZI

13K Soluzioni Meccatroniche
14K Site-Gateways

2 Managers



ORGANIZZAZIONE

1 Performer Controller

1 Team Leader

30 FTE

PERSONE

26 anni Età media

33 anni 90° Percentile

10% circa non è nato in Italia

CONTRATTI

Servizio 7 giorni su 7, dalle 8:00 alle 22:00

5 giorni a settimana

94% Full Time

6% Part Time

TRAINING

Sielte organizza e fornisce molte ore di formazione durante l'anno.

66K ore di formazione negli ultimi **12** mesi.



LAN8

Fornitura di prodotti e servizi relativi alla realizzazione, manutenzione e gestione di reti locali.

- Componenti passive (rack, cavi, connettori)
- Apparati attivi (switch, accessi wireless, sicurezza NGF, SEG, NAC)
- Gruppi di continuità
- Sistemi di monitoraggio
- Assistenza al collaudo
- Dismissione dell'esistente



VIDEOSORVERGLIANZA 2

Fornitura di sistemi di videosorveglianza e servizi connessi per le pubbliche amministrazioni.

- Telecamere di video sorveglianza (dome, termiche, panoramiche, lettura targhe)
- Hardware e software di gestione (switch, video management system, lettura targhe)
- Network video recorder
- Assistenza da remoto
- Supporto alla verifica di conformità



CENTRALI TELEFONICHE 9

Fornitura, messa in esercizio, manutenzione di centrali telefoniche evolute e di prodotti e servizi connessi.

- Sistemi telefonici e apparati correlati
- Posto operatore e sistema di gestione
- Installazione, configurazione e avviamento
- Helpdesk multicanale
- Supporto al collaudo – dismissione dell'esistente



SGM

Servizio gestione e manutenzione di centrali telefoniche, apparati di reti locali, apparati di sicurezza, postazioni di lavoro e server.

- Gestione sistemi ict
- Manutenzione sistemi ict
- Interventi su cablaggio
- Presidio
- Service desk



SM3

System management. Complesso di servizi volti a garantire efficienza ed il costante allineamento con l'evoluzione tecnologica del mercato ICT.

- Presidio operativo
- Supporto specialistico
- Monitoraggio h24 remoto
- Service management



SPC

Sistema pubblico connettività

- Connettività
- Prodotti e apparati correlati
- Infrastrutture e cablaggi



CYBER SECURITY 2

Fornitura e installazione sicurezza informatica

- Fornitura ngfw – nac – epp edr – ssp - anti apt
- Installazione, configurazione, formazione, affiancamento, manutenzione,
- Contact center, supporto specialistico



SINCE 1925, WHERE INNOVATION MEETS LIFE

Direzione Generale

Via Valle di Perna, 1 | 00128 - Roma
Tel: +39 06 7241.01

Sede Legale

Via Cerza, 4 | 95027 San Gregorio di Catania (CT)
Tel: +39 7241.111

www.sielte.it